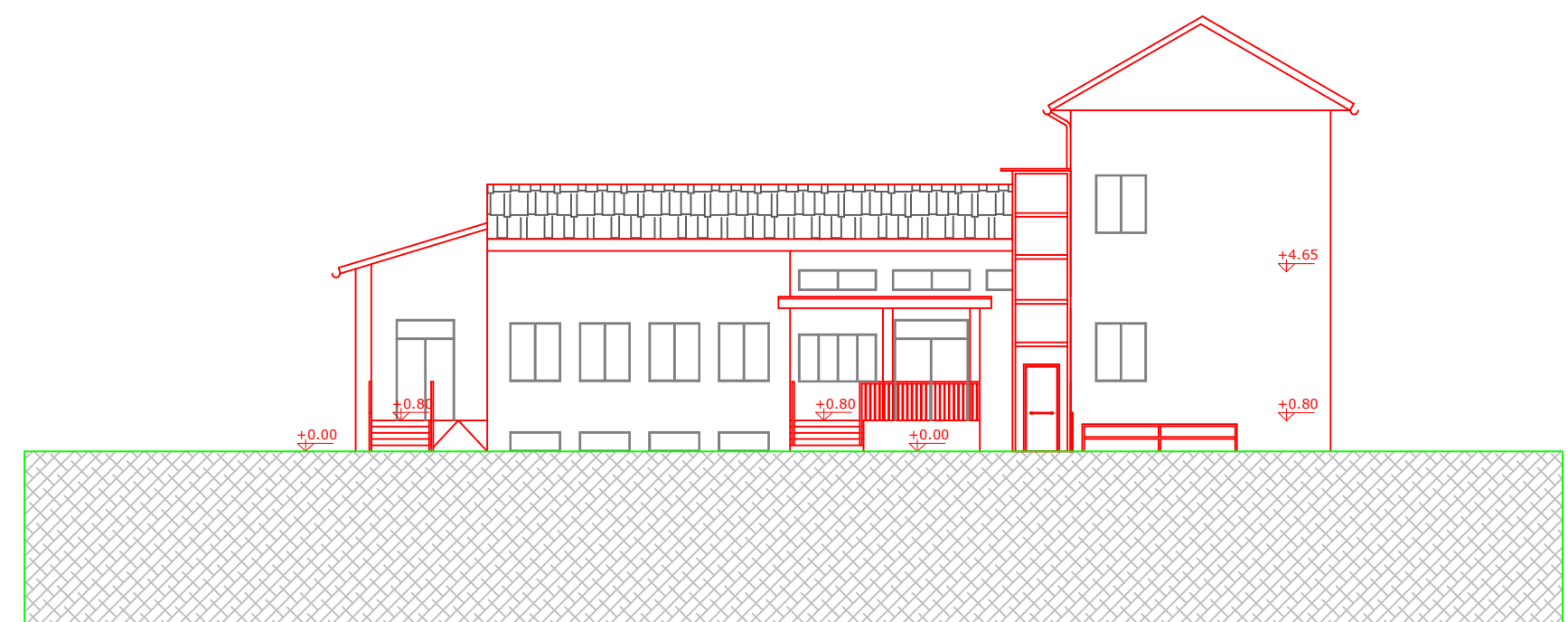
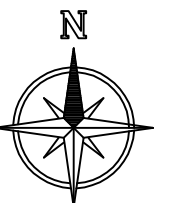


PIANO PRIMO

□ PUNTI ANCORAGGIO
○ LINEE VITA



VISTA OVEST SEZIONE A-A



COMUNE DI BOLLATE - SETTORE LAVORI PUBBLICI



PROGETTO ESECUTIVO: LAVORI DI EFFICIENTAMENTO ENERGETICO E MESSA IN SICUREZZA DELLA COPERTURA DELLA SCUOLA MATERNA GESU' BAMBINO DI VIA OSPITALETTO N°1

OGGETTO: PLANIMETRIA CON INDIVIDUAZIONE DEGLI INTERVENTI DA REALIZZARE E SEZIONE

Tavola n°
02

Scala
1:2.000

Progettista:

Direzione Lavori:

rev.	data	descrizione modifiche
0	29/08/2024	EMISSIONE